



InfRay

КАТАЛОГ ПРОДУКЦИИ
2021/2022



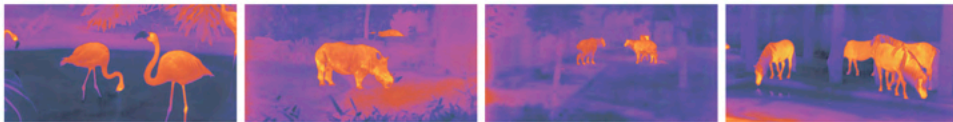


iRay Technologies Co., Ltd. лидирующий производитель современных тепловизионных модулей, инфракрасных сенсоров, а также прецизионных приборов для охоты и наблюдения. Основана в 1989 году, продукция iRay обгоняет время, первыми завершили разработку 10 и 8 микронных сверхчувствительных сенсоров, для дальнейшего внедрения в свою продукцию и предоставлению потребителям эффективных тепловизионных решений для разнообразных сценариев использования.

Приборы iRay обладают всем опытом, важными функциями и компонентами, которые Вы ожидаете найти в любом тепловизоре премиум – класса. Передовые алгоритмы, ряд уникальных собственных технологий, инновационные разработки и надежность – ключевые стандарты представленные в каждом приборе iRay.

Продукция iRay востребована среди стратегически значимых предприятий, медицинских учреждений, военных и специализированных структур со всего мира. Для охранных предприятий, охотников и любителей активного отдыха также доступны передовые технологии, такие как: германиевые объективы, передовые матрицы на керамической подложке, сверхчувствительные 12 микронные сенсоры с адаптивной частотой смены кадров. Совокупность премиальных составляющих и ряда собственных – запатентованных разработок, гарантирует детализированное и чистое изображение на внушающих дальностью дистанциях, даже не в благоприятных для тепловизионного спектра погодных условиях.

Поддержка пользователей и сервисное обслуживание является основным фактором для уверенной эксплуатации приборов. Сервисные операции для всей продукции iRay проводятся на территории Российской Федерации, с полным циклом ремонта для комфорта пользователей.



Модель	M6D		M6T	
	M6D19	M6D25	M6T19	M6T25
Тепловизионные характеристики				
Тип сенсора	640×512 iRay VOx			
Плотность пикселей	12µm			
Спектральный диапазон	8~14µm			
Чувствительность	≤50mK			
Частота кадров	50Hz			
Диаметр объектива	19mm	25mm	19mm	25mm
Угол обзора	22.9°×18.4°	17.5°×14.0°	22.9°×18.4°	17.5°×14.0°
Диапазон	≥3m			
Цифровое увеличение	×1×2×4			
Обработка изображения	Подавление шума / Цифровое улучшение деталей			
Камера				
Вращение по горизонтали	360° непрерывного вращения			
Вертикальный наклон	-90°~90°			
Двигатель	Бесщеточный двигатель с прямым приводом и низким уровнем шума			
Количество точек	Более 8			
Автоматическое наблюдение	В рамках заданных точек			
Гироскопическая стабилизация	Гироскопическая стабилизация по горизонтали и вертикали			
Функциональные особенности				
Лазерный указатель	✓		✓	
Лазерный дальномер	×		✓	
Источник питания				
Источник питания	DC 12V			
Потребляемая мощность	8.4W - 24W			
Интерфейс				
WiFi	Поддерживается			
Ethernet	Поддерживается			
Сетевой видеовыход	Поддерживается вывод страницы в браузер и сетевой видеопоток H.264			
Аналоговый видеовыход	PAL аналоговый видеовыход			
Память	Встроенная память 64 Гб, поддерживается фотосъемка, запись видео и сетевой доступ к памяти			
Управление	Протокол RS485 PELCO-D и интерфейс управления сетью (поддерживается приложение Inf RayOutdoor)			
Физические параметры				
Подогрев защитного стекла	Автоматический подогрев в зависимости от температуры окружающей среды после запуска			
Рабочая температура	-20~60°C			
Класс защиты	IP56			
Габариты	133mm, 188mm			
Вес	2 кг			
Способ монтажа				
Присоска	Поддерживается			
Фиксированный монтаж	Фиксация на кронштейн			
Аксессуары				
Стандартная конфигурация	Авиационный кабель и разъем питания / сетевой авиационный кабель и разъем / автомобильное зарядное устройство / монтажное основание / монтажные винты и инструменты / присоска			
По желанию	485 клавиатура-джойстик / экран дисплея на транспортном средстве / внешний аккумулятор			

* Информация предназначена только для иллюстрации. Содержащиеся здесь изображения и технические характеристики могут быть изменены без предварительного уведомления.



ARTELV.RU

Телефон: 8(929)554-71-84
Почта: info@artel.ru
Веб-сайт: www.artel.ru
Адрес:
г. Москва, м. Красносельская, 3-й
Красносельский переулок, 21с1

InfRay

Поворотные тепловизионные камеры М6

Поворотные тепловизионные камеры серии М6 для установки на транспортное средство, в целях эффективного наружного наблюдения, поиска и патрулирования. Благодаря инфракрасному детектору с высоким разрешением 640 × 512, М6 предоставляет четкое и детализированное изображение, также может работать с лазерными указателями и дальномерами. Ось непрерывного вращения по горизонтали на 360 ° и вертикальная регулировка ± 90 °. Управление с помощью проводной клавиатуры или специального Wi-Fi приложения. Эффективные функции для быстрого и точного поиска цели.



М6 Серия

01 Высокое разрешение

Инфракрасный детектор с высоким разрешением 640 × 512 и частотой смены кадров 50 Гц.

04 Различное подключение

Выход (analog video, H.264 network, WIFI) Вход (WIFI, PELCO_D supported)

02 Стабильная производительность

Вращение по двум осям, калибровка без штормки, низкий уровень шума, стабильная работа.

05 Несколько способов монтажа и управления

Проводное: (базовое крепление + блок питания автомобильного зарядного устройства + управление клавиатурой 485 + аналоговое видео) Беспроводная связь: (присоска + внешний аккумулятор + управление через приложение + видео WIFI)

03 Множественные функций

Стабилизация изображения по двум осям, лазерный указатель и дальномер

06 Высокая стойкость

Рабочая температура: -20 ~ 60 ° C легко справляется с различными суровыми погодными условиями

Модель



HP13

Разрешение сенсора, пикселей	256×192
Плотность пикселей, μm	12
Чувствительность NETD, мК	≤50
Частота кадров, Гц	25
Объектив, мм	13
Поле зрения, градусов	13.3° (H) × 10.0° (V)
Дисплей	1.63" AMOLED
Увеличение	×1 \ ×2 \ ×3 \ ×4
ЛЦУ, нм	650
Прицельные сетки	4 Сетки и 4 Цвета
Тип питания / Время работы	CR123A / 4.5 ч
Тип питания / Время работы	18650 / 9 ч
Влагозащита	IP66
Вес (Без батареи), гр	<250
Габариты, мм	58.5×80.5×74.5
Крепление	Picatinny
Дистанция обнаружения, м (Цель:1.7м×0.5м, P(n)=99%)	670 м



 **ARTELV.RU**

Телефон: 8(929)554-71-84

Почта: info@artelv.ru

Веб-сайт: www.artelv.ru

Адрес:

г.Москва, м.Красносельская, 3-й
Красносельский переулок, 21с1

Серия xHolo HP13

Серия xHolo это уникальные тепловизионные прицелы выполненные в форм-факторе коллиматорного прицела с полноценным AMOLED экраном для охоты на ближние дистанции, где требуется реакция и широкий угол обзора! Восхитительная производительность в компактном корпусе.





Высокое качество изображения

Высокопроизводительные сенсоры iRay Vox предоставляют великолепную детализацию и дальность работы.



Компактный и лёгкий

Невероятно компактный и лёгкий форм фактор позволяет использовать прицел длительное время.

Высокая автономность

< 0.7w

Низкое потребление питания позволяет вам без проблем пользоваться прицелом длительное время.

Простое управление

Многофункциональный пятипозиционный джойстик позволит с лёгкостью управлять прицелом на охоте даже с закрытыми глазами.

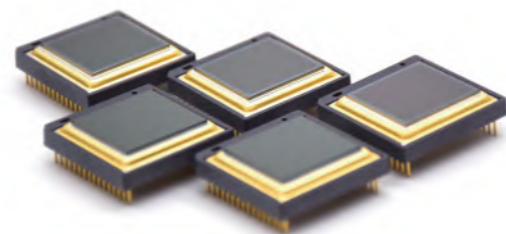


1.63" AMOLED Дисплей

Серия xHolo оснащена полноценным 1.63 дюймовым дисплеем для комфортного наблюдения при длительной охоте без усталости для глаз.

12мкм

Керамические сенсоры



Серия xHolo оснащена сенсорами нового поколения с керамической подложкой, что даёт чёткое изображение и дальнюю дистанцию обнаружения тепловизионных объектов.

5 Цветовых палитр

Используйте одну из предустановленных тепловизионных палитр, что бы точно определить тепловизионную цель в зоне видимости.



Горячий белый

Горячий чёрный

Горячий красный

Цветная палитра

Выделение тепла

IP66

Влагозащищённый корпус позволяет без проблем использовать xHolo в дождь и снег, без опасений за сохранность!



Ручная автономность > 8ч

Серия xHolo может оснащаться дополнительной ручкой с встроенной батареей 18650, которая увеличит автономную работу вашего прицела.

Быстросъёмное Крепление

Используйте быстросъёмное крепление для моментальной установки прицела на оружие или используйте его, как монокуляр, пока не обнаружите цель!

670м Дальнее обнаружение

Миниатюрный корпус и высокопроизводительный сенсор позволят с лёгкостью обнаружить цель размером с человека на дистанции до 670 метров!

Быстрая пристрелка

xHolo оснащён быстрой пристрелкой, что бы вы могли с лёгкостью пристрелять ваше оружие с первого выстрела.





Модель



SCT35 V2

Размер сенсора, пикселей	384×288
Плотность пикселей, μm	12
Чувствительность NETD, мК	40
Частота кадров, Гц	50
Объектив, мм	35
Поле зрения, градусов	7.5×5.7
Оптическое увеличение, \times	2.81 \times
Цифровое увеличение, \times	1×/2×/4×
Wi-Fi и Видео рекордер	✓
Компас и инклинометр	✓
Встроенная память, GB	32
Разрешение дисплея, пикселей	1024×768 OLED
Тип питания	CR123 × 2
Время работы, ч	3.5
Вес, гр	< 420
Дистанция обнаружения, м (Цель :1.7м×0.5м, P(n)=99%)	1818



ARTELV.RU

Телефон: 8(929)554-71-84

Почта: info@artelv.ru

Веб-сайт: www.artelv.ru

Адрес:

г.Москва, м.Красносельская, 3-й

Красносельский переулок, 21с1

Серия **Saim v2**

SCT35 v2

Полностью обновлённый тепловизионный прицел Saim SCT 35 v2 получил множество обновлений! Новый сенсор, новый дисплей, улучшенная чувствительность и множество новых настроек для индивидуализации прицела под свои требования. Теперь охота в беспросветной темноте и буре станет ещё точнее.



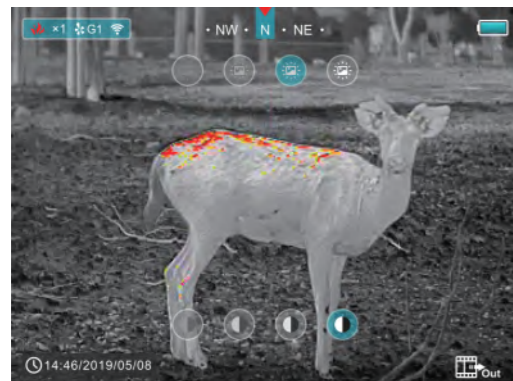


Улучшенное качество изображения

Новый сенсор, новые алгоритмы обработки и новые настройки позволяют получить намного больше деталей тепловизионного объекта в серии Saim v2.

Ultraclear Mode

Обновленный алгоритм повышенной чувствительности позволит вам охотиться даже в самых беспросветных условиях, будь то буря или туман.



Новый OLED дисплей 1024x768

Обновленный дисплей на органических светодиодах стал шире и комфортнее для длительного наблюдения на охоте.

Новая настройка Яркость объектов и окружения

Новый алгоритм и обновленный модуль позволили добавить новую функцию для персонализации вашего прицела. Теперь вы можете настраивать яркость тепловых объектов или окружения под ваши требования.

Видео и Фото рекордер Модуль Wi-Fi

Записывайте и делитесь! Встроенный видео рекордер и память на 32Gb для записи горячих моментов. Используйте модуль Wi-Fi для потоковой трансляции на мобильное устройство.



Высокая ударная стойкость

Серия Saim способна выдержать крупные калибры вплоть до 6000Дж. Устанавливайте прицел на любое охотничье оружие без опасений!

Внешнее питание

Требуется много автономности? Используйте внешнее питание до 2А для увеличения времени работы вашего прицела.



Обновлённая память EMMC

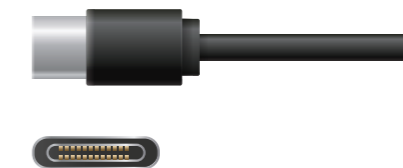
Улучшенная память EMMC позволяет работать быстрее и точнее, не важно, записывайте ли вы видео или фото!

Компас и Инклинометр

Встроенные модули компаса и инклинометра позволят определить направление движения и точно контролировать завал ружья при прицеливании.



Компас Инклинометр



8 Прицельных сеток Отличное оптическое увеличение 2.81x

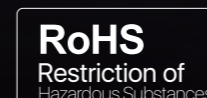
Для полного комфорта на охоте используйте одну из 8 предустановленных прицельных сеток, чтобы точно поразить свою цель даже на дальней дистанции. Увеличенное оптическое увеличение позволит производить выстрелы на средние и дальние дистанции с отличной детализацией объектов.



Серия **Saim**

SCH50

SCH 50 – самый производительный тепловизионный прицел в линейке серии Saim, оснащён передовой матрицей с разрешением 640x512 пикселей по технологии 12мкм с чувствительностью NETD <40мК, широким OLED HD дисплеем 1024x768 и беспрецедентной дистанцией обнаружения объектов.



Модель



SCH50

Разрешение сенсора	640×512
Плотность пикселей, мкм	12
Чувствительность NETD, мК	≤40
Частота кадров, Гц	50
Объектив, мм	50
Поле зрения	8.8° ×6.6°
Увеличение, ×	2.91 ×
Дисплей	1024×768 OLED
Дистанция обнаружения, м	2597m
Фокусное расстояние, мм	48mm
Питание	CR123 × 2
Время работы, ч	3.5
Габариты, мм	175×68×74
Вес, гр	<570



 **ARTELV.RU**

Телефон: 8(929)554-71-84

Почта: info@artelv.ru

Веб-сайт: www.artelv.ru

Адрес:

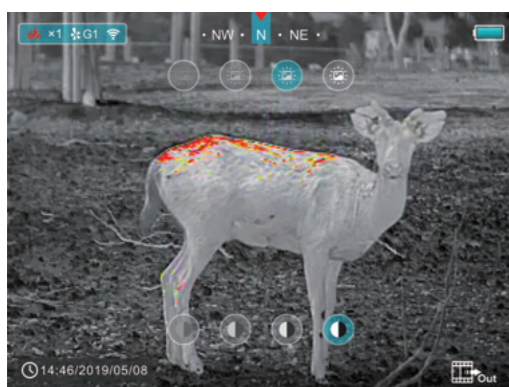
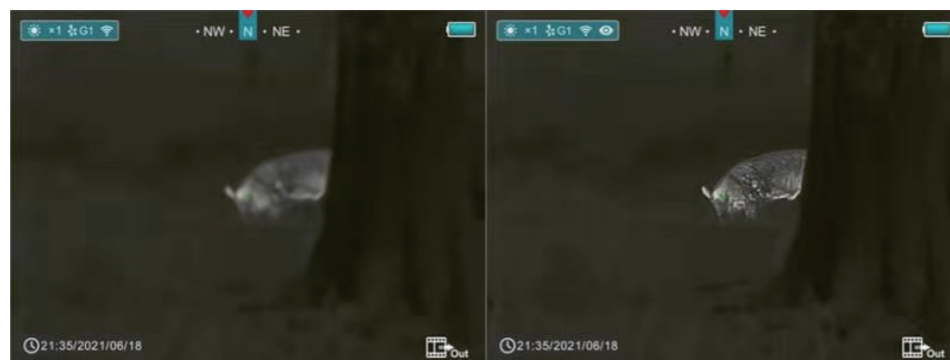
г.Москва, м.Красносельская, 3-й
Красносельский переулок, 21с1

Лучшая детализация и лучший дисплей

В SCH 50 используется самый передовой сенсор компании iRay с разрешением 640x512 пикселей, который работает в паре с Германиевым объективом 50мм и высококачественным OLED HD дисплеем 1024x768 пикселей. Германиевая линза 50мм с запатентованным режимом повышенной чувствительности позволяет работать даже в самых плохих погодных условиях.

Ultraclear Mode

Запатентованный алгоритм усиления чувствительности и построения кадров повышает производительность в плохих погодных условиях, такие как : туман, буря, дождь или пустынная жара.



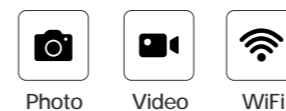
Новые настройки яркости и контраста

Для комфортного использования прицела в разных погодных и температурных условиях компания iRay создала регулировки теплового отображения и настройку яркости тепловых объектов с окружением, для максимальной производительности. Больше опций, больше возможностей.



Видео и Фото запись

Записывайте на встроенную память 16Gb более 40,000 фотографий или 24 часа видео, а также используйте встроенный модуль Wi-Fi одновременно с 4 устройств.

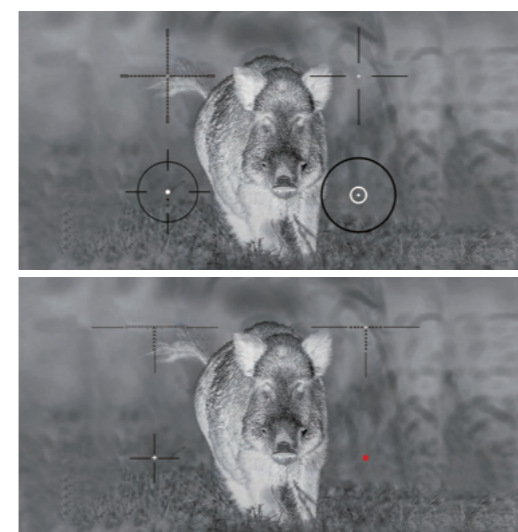


Выдержка крупных калибров

Серия Saim способна работать со всеми охотничьими ружьями без опасения за сохранность. Прицелы оттестированы вплоть до 6000 Джоулей и способны выдержать такие калибры как .375H&N и 9.3x64.

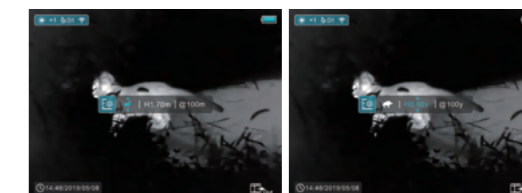
Адаптер батарей

Серия Saim оснащена адаптером для увеличения ёмкости батарей, тем самым вы получаете повышенную автономность. Используйте 2 16650 батареи взамен двух RCR123 для получения двух кратной автономности.



Умный дальномер

Стадиометрический дальномер поможет определить дистанцию до цели без дополнительных аксессуаров. Просто сведите замерочные риски по цели и получите дистанцию на вашем экране. При первом включении вы можете настроить нужные вам типоразмеры для более точного измерения.



Компас и Инклинометр

Встроенные датчики направления и завала ружья помогут определиться с позиционированием и точным прицеливанием по местности, чтобы совершить точный выстрел..



Compass Msensor



Отличное оптическое увеличение и множество настроек

Оптическое увеличение – залог превосходной детализации. Вам доступны 8 сеток, 4 цвета и 4 профиля быстрой пристрелки, используйте весь функционал для полной персонализации.

Модель



Geni GL 35R

Размер сенсора, пикселей	384×288
Плотность пикселей, μm	12
Чувствительность NETD, мК	≤ 40
Частота кадров, Гц	50
Объектив, мм	35
Поле зрения, градусов	7.5×5.7
Оптическое увеличение, \times	2.81 \times
Лазерный дальномер (905nm)	Замер дистанции до 1000м
Wi-Fi и Видео рекордер	✓
Компас и инклинометр	✓
Встроенная память, GB	32
Разрешение дисплея, пикселей	1024×768 OLED
Тип питания	26650
Время работы, ч	8
Вес, гр	<600
Дистанция обнаружения, м (Цель :1.7м×0.5м, P(n)=99%)	1818



Серия **Geni** GL 35R

Первый тепловизионный прицел с интегрированным лазерным дальномером для высокоточной стрельбы на всей дистанции идентификации. Новый сенсор, новые функции и новые возможности с серией Geni GL 35R.



 **ARTELV.RU**

Телефон: 8(929)554-71-84

Почта: info@artelv.ru

Веб-сайт: www.artelv.ru

Адрес:

г.Москва, м.Красносельская, 3-й

Красносельский переулок, 21с1

Улучшенное качество изображения

Новый сенсор, новые алгоритмы обработки и новые настройки позволяют получить намного больше деталей тепловизионного объекта в серии Saim v2.

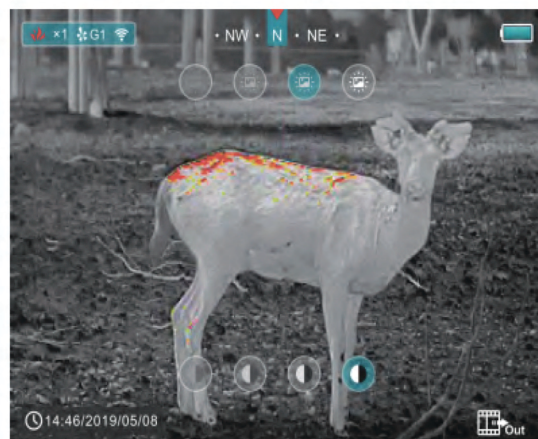


Новый OLED дисплей 1024x768

Обновлённый дисплей на органических светодиодах стал шире и комфортнее для длительного наблюдения на охоте.

Ultraclear Mode

Обновлённый алгоритм повышенной чувствительности позволит вам охотиться даже в самых беспросветных условиях, будь то буря или туман.



Новая настройка Яркость объектов и окружения

Новый алгоритм и обновлённый модуль позволили добавить новую функцию для персонализации вашего прицела. Теперь вы можете настраивать яркость тепловых объектов или окружения под ваши требования.

Видео и Фото рекордер Модуль Wi-Fi

Записывайте и делитесь! Встроенный видео рекордер и память на 32Gb для записи горячих моментов. Используйте модуль Wi-Fi для потоковой трансляции на мобильное устройство.



Высокая ударная стойкость

Серия Saim способна выдержать крупные калибры вплоть до 6000ДЖ.

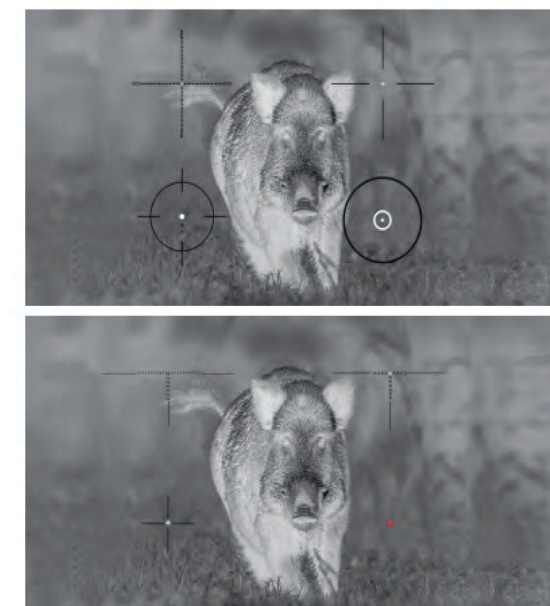
Внешнее питание

Требуется много автономности? Используйте внешнее питание до 2А для увеличения времени работы вашего прицела.

Лазерный дальномер

Используйте встроенный лазерный дальномер для точного измерения дистанции до цели.

Дистанция измерения до 1000 метров.



Обновлённая память EMMC

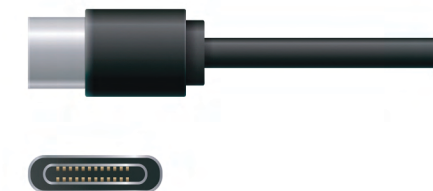
Улучшенная память EMMC позволяет работать быстрее и точнее, не важно, записывайте ли вы видео или фото!

Компас и Инклинометр

Встроенные модули компаса и инклинометра позволят определить направление движения и точно контролировать завал ружья при прицеливании.




Компас Инклинометр



8 Прицельных сеток Отличное оптическое увеличение 2.81x

Для полного комфорта на охоте используйте одну из 8 предустановленных прицельных сеток, чтобы точно поразить свою цель даже на дальней дистанции. Увеличенное оптическое увеличение позволит производить выстрелы на средние и дальние дистанции с отличной детализацией объектов.

Записывайте видео и фото На увеличенную встроенную память 32GB

 **32G** Встроенная память увеличена до 32Gb,
Больше места для записи красивых моментов на охоте.

Модель	 TH 35
Размер сенсора	464×464
Плотность пикселей, μm	12
Чувствительность NETD, мК	40
Частота кадров, Гц	50
Объектив, мм	35
Поле зрения	8.8×8.8
Увеличение, x	3.0-9.0
Фокусное расстояние, мм	50
Дистанция обнаружения (1.7м x 0.5м)	1816 м
Дисплей	1.39" OLED HD
Питание	Встроенные батареи 18650 x2 + Сменная 18500
Время работы, ч	11.5
Вес, гр	<850
Габариты, мм	375×85×75
Порт USB	Type-C
Встроенная память, GB	32Gb



 **ARTELV.RU**

Телефон: 8(929)554-71-84

Почта: info@artelv.ru

Веб-сайт: www.artelv.ru

Адрес:

г.Москва, м.Красносельская, 3-й
Красносельский переулок, 21с1







Серия Tube TH 35

В серии Tube вы получаете тепловизионный прицел для охоты в любое время суток с классическим дизайном оптического прицела. Встроенный инновационный дисплей OLED HD во весь окуляр размером 1.39 дюйма позволяет видеть больше и получить неповторимый комфорт на охоте. Самый инновационный прицел 2021 года с самым передовым сенсором.

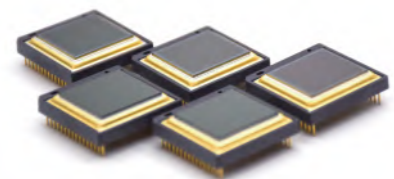
 CONFORMITE
EUROPEENNE


 **RoHS**
Restriction of
Hazardous Substances

Улучшенная детализация Больший охват видимости

 **12 μm**
Плотность пикселя

Сенсор полностью созданный компанией iRay предоставляет передовую детализацию и дальность работы.



 **1.39''** Дисплей во весь окуляр

Первый в мире тепловизионный прицел с дисплеем OLED 1,39 дюйма, который охватывает весь окуляр для максимального комфорта.



200 m

600 m

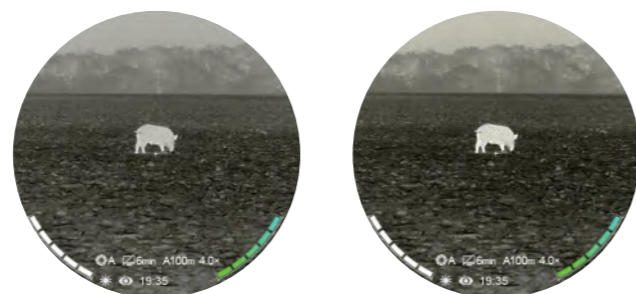
1000 m

1400 m

1800 m

 **Ultraclear Mode**

Запатентованный режим повышенной чувствительности позволяет охотиться даже в самых плохих погодных условиях. Получайте больше детализации и больше удобства даже в густой туман или беспросветную бурю.



Мгновенная работа, Повышенная автономность

 Внушительная автономность

 **11.5ч**

Встроенные батареи 18650 позволяют работать длительное время, но вы можете увеличить автономность дополнительной батареей 18500.




Высокая ударная стойкость

6000 ДЖ

Устанавливайте на все охотничьи калибры без опасений за сохранность прицела.



Классический корпус оптики, с простой установкой на 30мм кольца

 Полностью алюминиевый корпус позволяет без труда устанавливать прицел на классические 30мм кольца, которые без проблем выдержат крупные калибры.





Модель	 C2W	 E3W
Разрешение сенсора	256×192	384×288
Плотность пикселей, μm	12 μm	17 μm
Чувствительность NETD, мК	40mk	
Частота кадров, Гц	25Hz	50Hz
Объектив, мм	13mm	19mm
Поле зрения	13.5°×10.1°	19.5°×14.7°
Разрешение дисплея	720×540	
Зум	×1 ×2	×1 ×2 ×4
Время работы, ч	12	7
Вес, гр	<320	
Габариты, мм	160×62×62	
Дистанция обнаружения (1.7м x 0.5м)	675m	696m
WiFi	V	
Дополнительный экран	V	
Память	16Gb	

Тепловизионные монокуляры

Серия **xEye W**

Компактные, доступные и высокопроизводительные тепловизионные монокуляры серии xEye W отлично подходят для наблюдения в условиях абсолютной темноты. Серия W это multifunctional тепловизионные монокуляры начального уровня, оснащены встроенным видео рекордером и памятью, а также модулем Wi-Fi для работы в паре с вашим мобильным устройством.

C2W/E3W



 **ARTELV.RU**

Телефон: 8(929)554-71-84

Почта: info@artelv.ru

Веб-сайт: www.artelv.ru

Адрес:

г.Москва, м.Красносельская, 3-й
Красносельский переулок, 21с1



Сверхвысокая автономность

Автономная работа до 12 часов

Оптимизированный модуль и объёмная батарея позволяет работать до **12 часов (C2W)** без перерыва, отличное решение для охоты без опасений за заряд устройства.



C2W Протестирован при 25°C температуре

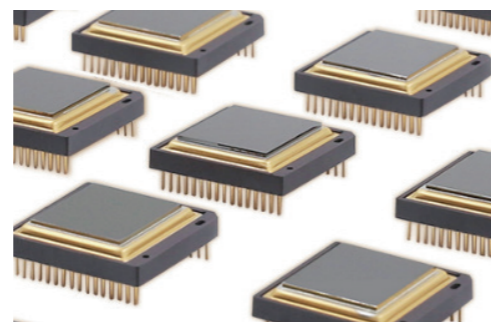


Высокое качество изображения

C2W 12µm/E3W 17µm

Тепловизионный сенсор

Два типа сенсоров 12мкм (C2W) и 17мкм (E3W) в сочетании с германиевыми объективами позволяют получать максимальную производительность в компактном корпусе.



5 Цветовых палитр

Используйте одну из пяти тепловизионных палитр под свои условия, чтобы получить максимально быструю идентификацию цели или больше информации об окружении. Для вас доступны следующие палитры:



Горячий белый

Горячий черный

Горячий красный

Цветная палитра

Выделение горячих объектов

Простое управление

Компактный и лёгкий корпус

Эргономичный и лёгкий корпус монокуляров позволяют использовать монокуляр длительное время без дискомфорта.



Фото



Видео



WiFi

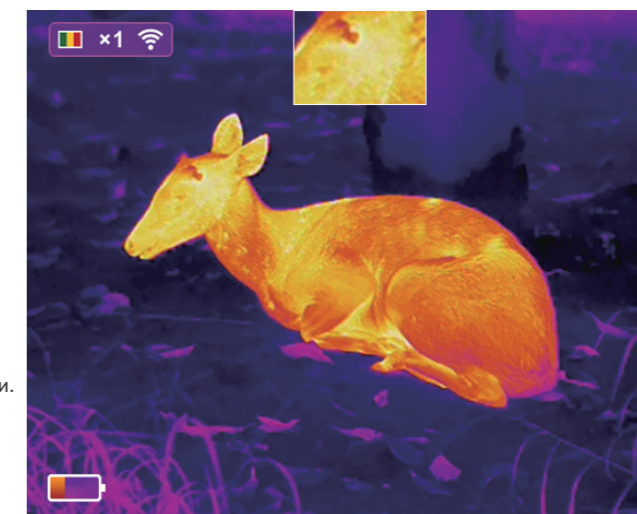
Видео и Фото запись

Записывайте на встроенную память **16Gb** более **40,000 фотографий** или **24 часа видео**, а также используйте встроенный модуль **Wi-Fi** одновременно с 4 устройств.

Простое обнаружение

Дополнительный экран

Используйте дополнительный экран, чтобы видеть сразу увеличенную картинку от основного изображения, так вы получаете полный охват видимости и лучшую идентификацию цели.



Увеличение x2 / x4

Используйте цифровое увеличение для лучшей идентификации цели.



Отслеживание тёплых объектов

Активируйте поиск тёплых объектов для быстрого обнаружения, быстрая и удобная функция при беглом поиске.



 **Выделение горячих объектов**

Автоматическая система обнаружения самых горячих и самых холодных точек в зоне видимости.



Модель	 DL 13	 DP 09
Разрешение сенсора, пикселей	384×288	256×192
Плотность пикселей, μm	17	12
Чувствительность NETD, мК	60 @25 °C, F#1.0	60 @25 °C, F#1.0
Чувствительность MRTD, мК	500 @25 °C, F#1.0	500 @25 °C, F#1.0
Частота кадров, Гц	25	25
Объектив, мм	13	9
Поле зрения	23.6°×20.7°	19.6°×14.7°
Увеличение, \times	$\times 1/\times 2/\times 4$	$\times 1/\times 2$
Тип питания	CR123 (3.7V)	CR123 (3.7V)
Вес (Без батарейки), гр	<90	<85
Габариты, мм	77×56×36	77×56×36
Потребление питания, mW	800±100	600±100
Тип USB соединения	Type-C	Type-C



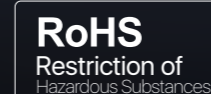
Серия DV DL13 DP09

Самый миниатюрный тепловизионный монокуляр на рынке с высокопроизводительной матрицей и германиевым объективом, который способен, не только обнаружить объект в абсолютной темноте, но и измерить его температуру через мобильное приложение. Мал, да удал!



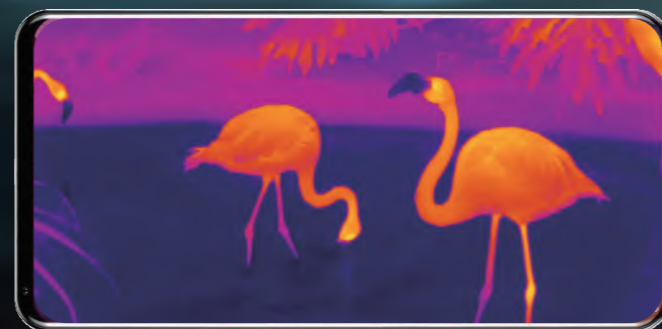
 **ARTELV.RU**

Телефон: 8(929)554-71-84
Почта: info@artelv.ru
Веб-сайт: www.artelv.ru
Адрес:
г.Москва, м.Красносельская, 3-й
Красносельский переулок, 21с1



Больше функций, больше возможностей! 

Исследуйте мир в режиме монокуляра и измеряйте температуру через мобильное приложение!



 **Высокое качество изображения**

Сенсоры собственного производства iRay VOx позволяют получать намного больше деталей по технологическим процессам 17мкм и 12мкм.



 **Невероятно маленький и лёгкий**


89 g

Всего 89 грамм, которые помещаются у вас в ладони, но невероятная производительность и многофункциональность!


 **Функциональное приложение**

Приложение xTherm Infrared позволит вам с лёгкостью измерять температуру объектов или проводить диагностику утечек в вашем доме.




 **Стильный и простой порт Type-C**

Просто сдвиньте порт и пользуйтесь!

 **Высокая автономность**

 4 ч

Дизайн и инженерная мысль позволила создать невероятно компактный монокуляр с высокой автономностью работы от одной аккумуляторной батарейки RCR123 3.7v.

 **Измерения температуры
В реальном времени**

Серия монокуляров DV позволяет измерять экстремальную температуру в диапазоне от -20 до +120 градусов с высокой точностью через приложение на вашем телефоне, планшете или ноутбуке.

Модель



CBL19



CBL25

Характеристики сенсора

Тип	Uncooled VOx IRFPA
Разрешение	384×288
Плотность пикселей, μm	12
Чувствительность NETD, мК	≤ 40
Частота кадров, Гц	50

Оптические характеристики

Объектив, мм	19	25
Поле зрения	$13.8^\circ \times 10.4^\circ$	$10.5^\circ \times 7.9^\circ$
Увеличение, \times	2-8	2.5-10
Фокусное расстояние, мм	20	
Настройка диоптрий, D	-5~+5	
Дистанция обнаружения (1.7м x 0.5м)	980 м	1300 м

Дисплей

Тип	LCOS
Разрешение	1280×960

Питание

Тип/емкость/выходное напряжение	Li-ion battery pack IBP-2/3.1Ah/3.6V
Время работы, ч	≤ 7.5
Внешний источник питания	5V (Type C)

Физические характеристики

Класс защиты	IP66
Память, GB	16Gb
Мобильное приложение	поддерживается
Рабочая температура, $^\circ\text{C}$	-20~+50
Вес, гр	≤ 380
Габариты, мм	165×50×85



 **ARTELV.RU**

Телефон: 8(929)554-71-84

Почта: info@artelv.ru

Веб-сайт: www.artelv.ru

Адрес:

г.Москва, м.Красносельская, 3-й
Красносельский переулок, 21с1

InfiRay



Серия Cabin

Тепловизионные монокуляры серии Cabin компактные и легкие, комфортная переноска и управление одной рукой. Быстро заменяющийся аккумулятор. Эффективные функции и встроенная светодиодная подсветка, гарантируют комфортную эксплуатацию на охоте, для поиска и позиционирования в различных условиях на открытом воздухе. Независимо от времени суток и погодных условий он легко обнаружит цель, скрытую в ночи.



Мощное ядро, HD изображение

Высокое качество изображения

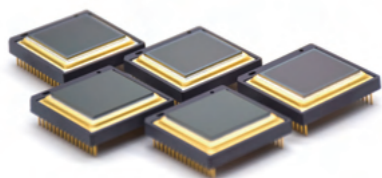
Cabin имеет встроенный высокопроизводительный сенсор VOx собственной разработки.

(Оксид ванадия) детекторы. Оснащенный высокопроизводительным электронным оборудованием и превосходной инфракрасной оптикой, он может обеспечивать сверхчеткие тепловые изображения, делая обнаружение и идентификацию простыми и эффективными, днем и ночью.



12 μm Тепловизионный сенсор

Сенсоры собственного производства.



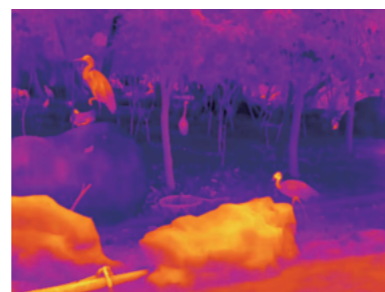
HD дисплей 1280×960

Высокое разрешение обеспечивает четкое и контрастное изображение.

Высокая частота кадров - 50 Гц

50Hz

Частота кадров 50 Гц позволяет уловить каждую деталь.



Эффективные функции, простота в использовании



Ultra-clear Mode

Встроенный, сверхчеткий режим подходит для плохих погодных условий, таких как туман и дождь. Этот режим более чувствителен, делает изображение детализированным.

Дополнительный экран

Обеспечивает увеличенное изображение в 2 раза на дополнительном экране, сохраняя при этом основное поле зрения.

Встроенный датчик движения и электронный компас

Встроенный датчик движения и электронный компас точно определяют угол наклона и направление.

Стадиометрический дальномер

Пользователь может быстро и легко определить расстояние до цели с помощью встроенного стадиометрического дальномера.



Превосходные инструменты

Встроенный LED осветитель с регулировкой луча

Cabin оборудован светодиодными осветителем мощностью 3 Вт, имеет функцию двухступенчатого переключения и масштабирования. Дальность освещения может достигать 50 м.



Сменный аккумулятор

3100mAh

Cabin оборудована аккумулятором емкости 3,6 В, 3100 mAh, который может работать непрерывно в течение 7,5 часов. Аккумулятор можно заменить за несколько секунд. В комплекте 2 аккумулятора.



Быстрая фокусировка

Cabin оснащен удобной регулировкой фокуса в диапазоне 100°

Встроенный видео рекордер и модуль Wi-Fi

Монокюляры оснащены встроенной памятью 32GB для хранения ваших видео и фото материалов с дополнительной возможностью соединения по Wi-Fi до 4 устройств одновременно.



iOS

Android

Pad

Laptop



Тепловизионные монокуляры

Серия **xEye 2 V3**

Высокопроизводительные, компактные, оснащённые передовым сенсором собственного производства по технологическому процессу 12мкм позволяют получить лучшую чувствительность на рынке NETD <25мК и имеют интегрированный OLED дисплей для максимально точного отображения деталей и персональной настройки изображения. Лучший сенсор, чистое изображение!

E6+ V3 / E6PRO V3



Модель



E6+ V3



E6pro V3

Разрешение сенсора	640x512	
Плотность пикселей, μm	12um	
Чувствительность NETD, мК	25mk (@25 °C, F#=1.0)	
Объектив, мм	35mm	50mm
Частота кадров, Гц	50	50
Разрешение дисплея	1024x768 OLED	
Поле зрения	12.5°x10.0°	8.8°x7.0°
Увеличение, x	2.0	2.9
Зум, x	1x/2x/4x	
WI-FI	Поддерживается	
Фото и Видео	Поддерживается	
Время работы, ч	6	
Память, GB	32Gb	
Габариты, мм	188X65X64	202X65X64
Вес, гр	420g	500g
Дистанция обнаружения (1.7м x 0.5м)	1818 м	2597 м



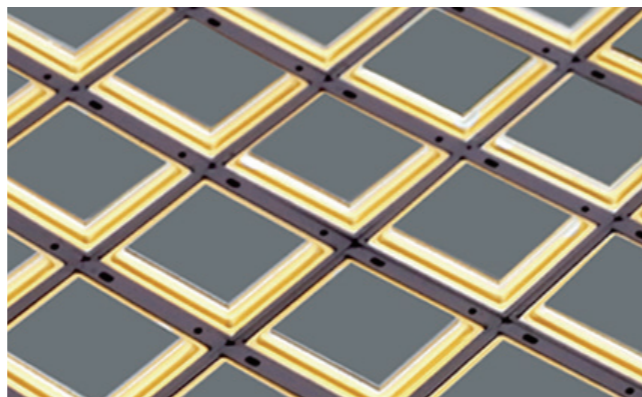
Телефон: 8(929)554-71-84
Почта: info@artelv.ru
Веб-сайт: www.artelv.ru
Адрес:
г.Москва, м.Красносельская, 3-й
Красносельский переулок, 21с1

Улучшенный сенсор

12 μm
Тепловизионный сенсор

NETD 25mK (@25 °C, F#=1.0)

Серия xEye 2 v3 оснащена самым передовым тепловизионным модулем на керамической подложке с рекордной чувствительностью NETD <25mK, что позволяет получать намного больше деталей в трудных погодных условиях будь то туман, пурга или песчаная буря.



Улучшенное изображение

Высокое качество изображения

Серия v3 оснащена передовым сенсором по технологии 12мкм с самым большим разрешением сенсора в классе 640x512 пикселей, что предоставляет вам несравнимое качество изображения для точной и быстрой идентификации цели в любое время суток и в любую погоду, даже при самых суровых климатических условиях.



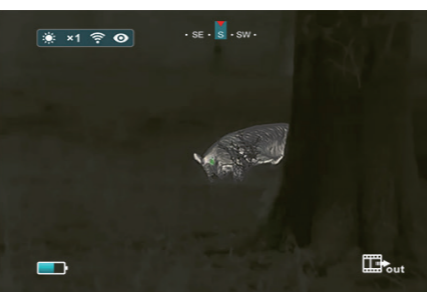
Режим ULTRA CLEAR

Новый режим ULTRA CLEAR для монокуляров позволяет получить больше чувствительности в самых суровых погодных условиях. Ultra Clear усиливает чувствительность сенсора и модернизирует алгоритмы построения картинки для получения максимальной детализации и дальности обнаружения.



Дисплеи OLED HD

Встроенные OLED HD дисплеи с разрешением 1024x768 позволяют получать точную и контрастную картинку в окуляре вашего тепловизора.



Полная индивидуальность

5 Цветовых палитр

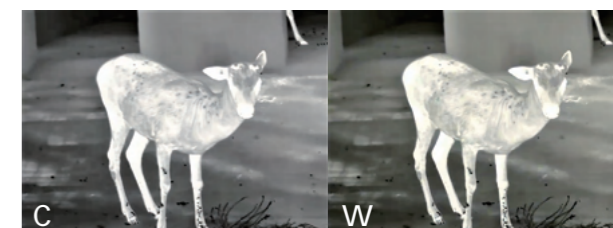
Используйте одну из пяти тепловизионных палитр под свои условия, чтобы получить максимально быструю идентификацию цели или больше информации об окружении. Для вас доступны следующие палитры «Горячий белый», «Горячий чёрный», «Горячий красный», «Цветная палитра» и «Выделение горячих объектов».



Горячий белый Горячий чёрный Горячий красный Цветная палитра Выделение горячих объектов

Настройка оттенка

Для лучшего восприятия картинки и получения большего комфорта при длительном наблюдении вы можете настроить отображение цветовой гаммы, как в холодном спектре, так и в тёплом в зависимости от вашего восприятия.



Мультифункциональность для охоты

Дальнее обнаружение до 2587 метров

Комбинация сверхчувствительного сенсора и широкой германиевой линзы позволяют получать несравнимые дистанции обнаружения объектов. В зависимости от модели серия v3 позволяет обнаружить человека в кромешной темноте на дистанции до 2597 метров.

Дополнительный экран

Встроенный режим дополнительного экрана позволяет видеть сразу увеличенное изображение и основное поле видимости на одном дисплее для быстрого и точного определения цели.



E6 + V3
1818 m

E6 Pro V3
2597 m

 Встроенный датчик движения и цифровой компас

Встроенный датчик наклона и цифровой компас точно определяют угол наклона и направление.



Compass



Msensor

Модель



CH50 V2

Характеристики сенсора	
Разрешение	640x512
Плотность пикселей, μm	12
Чувствительность NETD, мК	≤ 40
Частота кадров, Гц	50
Оптические характеристики	
Объектив, мм	50
Поле зрения	$8.8^\circ \times 7.0^\circ$
Увеличение, \times	$\times 1 \sim \times 9$ (рекомендованная кратность оптического прицела)
Зум	$\times 1 / \times 2 / \times 4$
Дистанция обнаружения (1.7м x 0.5м)	2597 м
Дисплей	
Тип	AMOLED
Разрешение	1024x768
Физические характеристики	
Питание	CR123 $\times 2 / 16650 \times 2$
Время работы, ч	4 / 7
Класс защиты	IP66
Вес, гр	≤ 570
Габариты, мм	175x74x68
Порт USB	Type-C
Адаптер	M52x0.75



 **ARTELV.RU**

Телефон: 8(929)554-71-84

Почта: info@artelv.ru

Веб-сайт: www.artelv.ru

Адрес:

г.Москва, м.Красносельская, 3-й
Красносельский переулок, 21с1





Серия **xClip CH**

Тепловизионная насадка xClip CH50 V2 подходит для большинства традиционных прицелов. Простая установка не требующая специальных навыков или инструментов. На CH50 V2 поддерживается 2-кратное и 4-кратное цифровое увеличение, не влияя на точность прицеливания. Отличное решение для ночной охоты при использовании классической оптики.

 CONFORMITE
EUROPEENNE

 **RoHS**
Restriction of
Hazardous Substances



Высокое качество изображения

Высокопроизводительный 12 мкм сенсор IRay Vox с чувствительностью 40mk обеспечивает детализированное изображение даже в самых сложных погодных условиях.

Совместимость с дневной оптикой

xClip CH50 V2 разработан для совместной эксплуатации без воздействия на прицельную сетку с большинством традиционных оптических прицелов с диаметром линзы объектива 40-55 мм. xClip CH50 V2 имеет окуляр размером 48 мм, за счет чего отлично подойдет для прицелов с оптическим увеличением 1x-9x.

Стабильность при стрельбе

Высококачественная сборка, ультрасовременный дизайн и передовое программное обеспечение предоставляет стабильность при стрельбе без нужды в повторной пристрелке или корректировки дневной оптики.



Ultraclear Mode

Запатентованный режим повышенной чувствительности позволяет охотиться даже в самых плохих погодных условиях. Получайте больше детализации и больше удобства даже в густой туман или беспросветную бурю.



Адаптивное крепление

Благодаря удобному креплению xClip CH50 V2 легко совмещается с оптическим прицелом, предоставляя оптимальное положение обзора.

Дистанционное управление

Беспроводной пульт дистанционного управления позволяет легко выполнять основные операции на расстоянии.



AMOLED Micro Display

Высококонтрастный микродисплей AMOLED с разрешением HD обеспечивает четкое изображение и контраст. Дисплей обеспечивает отличное качество изображения и безупречную работу даже в условиях низкой температуры.

Не требует пристрелки

Благодаря специальным возможностям не требуется пристрелка после установки на дневную оптику.



Масштабирование прицельной сетки

xClip CH50 v2 поддерживает масштабирование прицельной сетки при увеличении и легко настраивается с вашим оптическим прицелом, просто сведите центры прицельных сеток и вы готовы к охоте! Максимальный уровень детализации и быстрый старт.

Привычная точность

Фронтальная установка обеспечивает одинаковое положение прицельных сеток с дневным оптическим прицелом, не требующая внесения поправок. Оригинальный дизайн, высокоточные технологии, стабильность в эксплуатации.



Модель



ZH38

Разрешение сенсора	640×512
Плотность пикселей, μm	12
Чувствительность NETD, мК	≤ 25
Частота кадров, Гц	50
Объектив, мм	19/38
Увеличение, \times	1.6 ~ 12.8
Цифровое увеличение, \times	1 \times /2 \times /3 \times /4 \times
Фокусное расстояние, мм	20
Выходной зрачок, мм	5.5
Дисплей	1440×1080 FHD OLED
Размер дисплея, дюйм	0.4
Питание	Li IBP-1/4400mAh/DC3.7V
Время работы, ч	10
Встроенная память, GB	32
Рабочая температура, $^{\circ}\text{C}$	-20 ~ +50
Вес, гр	580
Габариты, мм	190×65×60



 **ARTEL.V.RU**

Телефон: 8(929)554-71-84

Почта: info@artel.v.ru

Веб-сайт: www.artel.v.ru

Адрес:

г.Москва, м.Красносельская, 3-й

Красносельский переулок, 21с1



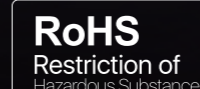


Высокопроизводительный тепловизионный монокуляр

Серия **ZOOM** ZH38

ZH38 – серия тепловизионных, высокопроизводительных монокуляров. Лучшие в отрасли характеристики: двойное поле зрения (FOV) и высокое разрешение экрана 1440x1080.

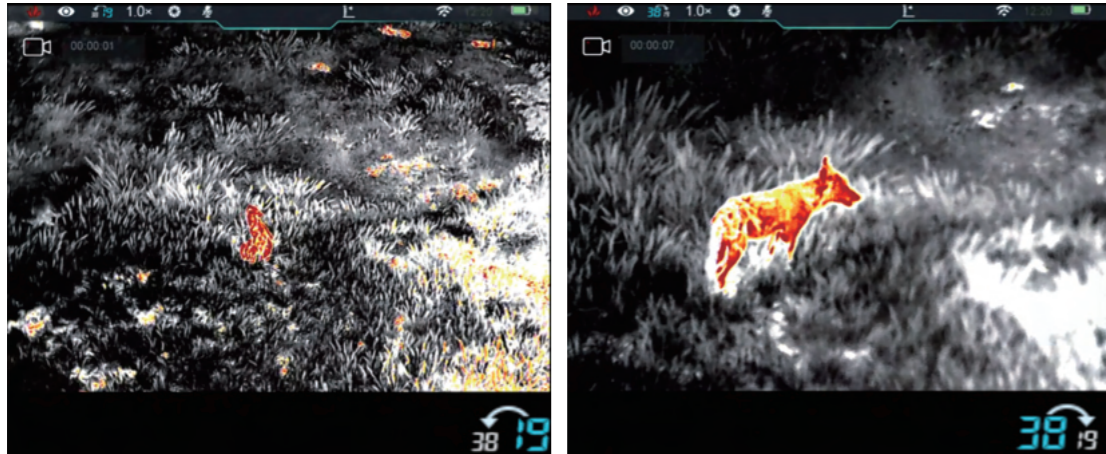
Сохраняя весь опыт предыдущих моделей, ZH38 имеет внушающую детализацию, широкий выбор цветовых палитр, цифровое увеличение, отслеживание горячих точек, а также множество других эффективных функций. Возможность эксплуатации в полевых условиях на ночной охоте, в суровых погодных условиях. ZH38 отличный инструмент сотрудников поисковых отрядов, для точного определения местоположения.



Лучшие в отрасли характеристики

☀ Двойное поле зрения

19 мм фокусное расстояние предоставляет широкое поле зрения, необходимое при поисках цели, а 38 мм фокусное расстояние для детализированной идентификации цели.



☀ 1440×1080 FHD OLED Дисплей

OLED-дисплей с разрешением 1440 × 1080 FHD гарантирует комфортное наблюдение. Окуляр с 20-кратным увеличением способствует точному поиску цели за счет широкого поля зрения и увеличенного расстояния наблюдения

1440
×
1080

Разрешение

3.2×

Начальная
кратность
увеличения



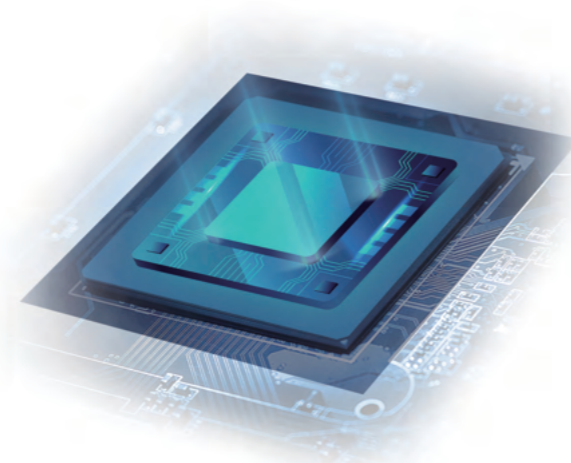
☀ Бесшумная, электронная калибровка

Основной модуль оснащен технологией без затворной калибровки.

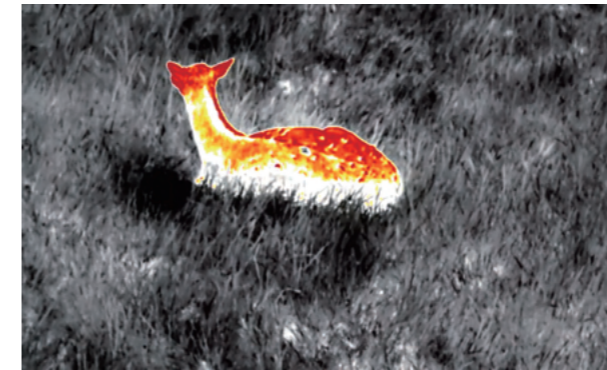
Четкое изображение

☀ 12 микронный тепловизионный сенсор с чувствительностью NETD ≤ 25 мк

ZH38 оснащен неохлаждаемым, 12 микронным сенсором iRay Vox с разрешением матрицы 640x512 и чувствительностью NETD ≤ 25 мк (25 ° C, F # = 1.0). Благодаря высокопроизводительному сенсору и инновационным алгоритмам производительности достигается высокая детализация передаваемого изображения.



NETD ≤ 25mк



☀ Режим - Ultra clear

Запатентованный режим повышенной чувствительности позволяет охотиться даже в самых плохих погодных условиях. Получайте больше детализации и больше удобства даже в густой туман или беспросветную бурю.

🔋 Время работы = 10ч×2



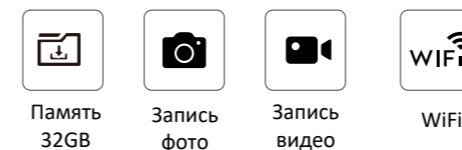
☀ Время работы до 10 часов, два аккумулятора

Время работы до 20 часов, за счет использования в конструкции компонентов с низким энергопотреблением и двух аккумуляторов емкостью 4400 мАч.

Множество эффективных функций

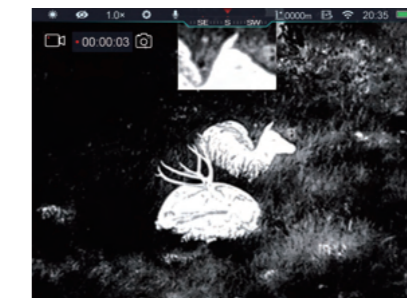
☀ Встроенная память 32GB

Записывайте на встроенную память 32Gb более 80,000 фотографий или 48 часов видео, а также используйте встроенный модуль Wi-Fi для взаимодействия с другими устройствами.



☀ Дополнительный экран

Просматривайте увеличенную 2 раза область на дополнительном экране сверху, сохраняя при этом остальную часть поля зрения видимой.



☀ 5 цветовых палитр

Для различных условий наблюдения ZH38 имеет 5 цветовых палитр с быстрым и легким переключением между ними.



Горячий белый

Горячий черный

Горячий красный

Цветная палитра

Выделение горячих объектов

Модель



PH35

Тип сенсора	Неохлаждаемый сенсор iRay Vox
Разрешение сенсора	640x512
Плотность пикселей	20um
Спектральный диапазон	8~14um
Чувствительность	<40mk
Объектив/Апертура	35mm/F1.0
Угол обзора	21°x11.5°
Дальность обнаружения	1475m
Частота смены кадров	50Hz
Разрешение дисплея	1280x720
Тип дисплея	AMOLED
Ручная фокусировка	Есть
Режимы изображения	Лес, Город, Наблюдение за птицами
Цветовые палитры	Черный-горячий, Белый-горячий, Красный-горячий, Цветная палитра
Цифровое увеличение	1X,2X,4X,8X
Wi-Fi	Есть
Фото / видео запись	Есть
Быстрая зарядка	Есть
Фонарик	Есть
Активация одним нажатием	Есть
Линейная сетка	Есть
Дальномер	Есть
Внешнее питание	USB Type-C
Память	Встроенная память 64GB
Время работы	9 часов
Рабочая температура	-10~50°C
Вес	≤ 820g



Для поисковых служб



Для охоты



Для спорта

Infiray



Серия FLIP PH35

Серия FLIP PH35 - это портативная тепловизионная камера в совершенно новой форме со встроенной складной конструкцией. Компактный и комфортный при переноске, он оснащен большим дисплеем с возможностью поворота на 180°, Вы всегда сможете подобрать удобный угол обзора. Все это дает пользователю совершенно новые возможности, отличное качество изображения, широкий угол обзора и эффективные функции.

A misty forest landscape with the InfiRay logo overlaid. The logo consists of a red circle containing the letters 'Inf' in white, followed by 'iRay' in white. The background is a dense forest of evergreen trees, partially obscured by a thick layer of mist or fog that fills the upper half of the image.

InfiRay